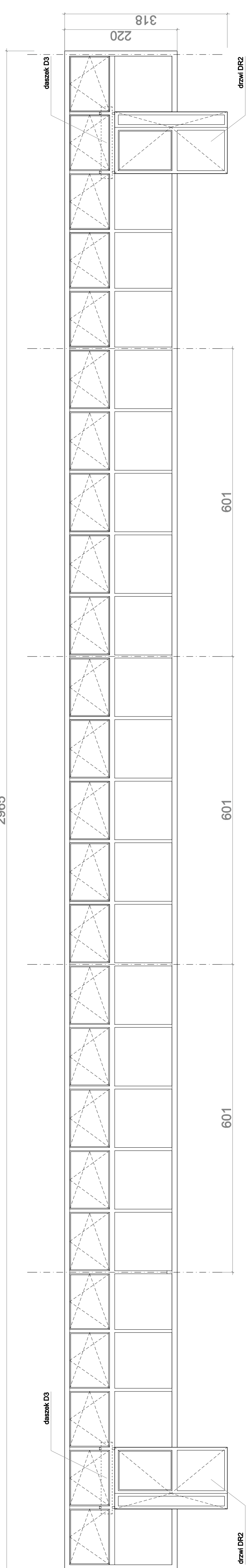


STOLARKA OKIENNA

OZNACZENIE NA RYSUNKU: OKNA DUŻEJ SALI GIMNASTYCZNEJ_OK6
 OZNACZENIE PRODUCENTA:
 PRODUCENT STOLARKI:

2965



ZESTAWIENIE OKIEN
 SCHEMAT
 1:50

Wymiary zestawcza	
S z	2965
H z	215
S	2865
H	220
PIWNICA	
PARTER	
PIĘTRO	
RAZEM	
szk.	1

- okna wykonane z profili PVC z wkładkami termicznymi, kolor biały zgodnie z kolorystyką elewacji
- parapety zewnętrzne biała opłukowana
- parapety wewnętrzne z PVC w kolorze białym
- współczynnik przenikania ciepła - 0,8 W/m²K
- szklenie typu FLOAT, dwukomorowe wypełnione gazem argon
- izolacyjność akustyczna R_w min 30 DB
- montaż na konstrukcji grzewczej o wytrzymałości większej niż 35 m²/h przy różnicy ciśnień 10 hPa - min. 1 ma każdą kolumnę
- montaż na zewnątrz ze szkleniem, wiodąc okien z zewnątrz
- pakiet okien z przesuwanymi oknami i otwieraniem systemowe
- montaż okien przed wieszakami - nie w ich świetle
- umocnienie profili okien (pionowych i poziomych) stalowymi kształtkownikami
- UWAGA - do słupków pionowych przy drzwiach należy przewidzieć montaż daszku D3
- okna od wewnątrz zabezpieczyć siatką systemową mocowaną do ścian
- szklenie szkieł bezpiecznym P2 od wewnątrz

wszystkie wymiary sprawdzić na budowie , zmierzyć kolejno każdy otwór okienny lub drzwiowy

ARTMANU STUDIO

ARTMANU@WP.PL
 TEL.: 510 182 914
 FAX: 7170 727 49

PROJEKTOWANIE I WYKONAWSTWO
MARTA FIEMA

SIEDZIBA : 63-400 OSTRÓW WILKP. UL. DĘBIŃSKIEGO 16/17
 ARTMANU@WP.PL
 TEL.: 510 182 914
 ADRES DO KORESPONDENCJI :
 ARTMANU STUDIO - MARTA FIEMA
 UL. PARKOWA 25 (WEJŚCIE OD DICKSTEINA 2) : 51-161 WROCLAW

inwestor : GMINA OBORNIKI ŚLĄSKIE
 adres inwestycji : OSIR : 55-120 OBORNIKI ŚLĄSKIE UL. PONIATOWSKIEGO 22 ;
 DZIAŁKA NR 85-AM-10 ; OBORNIKI ŚLĄSKIE

TEMAT : TERMOMODERNIZACJA WRAZ Z WYMIAMĄ STOLARKI
 PROJ. : OKIENNEJ I DRZWIOWEJ W OBIEKCIE OSIR W OBORNIKACH ŚLĄSKICH

PROJEKTOWAŁA : UPRRAWNIENIA BUDOWLANE DO PROJEKTOWANIA BEZ OGRANICZEŃ W SPECJALNOŚCI ARCHYTEKTONICZNEJ
 MGR INŻ. ARCH. MARTA FIEMA
 WP-OJ/A/OKU/pb/9/2010
 UPRAWNIENIA BUDOWLANE DO SPRAWDZANIA

DATA PODPIS : 28.10.2015
 MGR INŻ. ARCH. ANNA KIEŁBASA
 20/D/SOKK/2011
 28.10.2015

WITRYNA SZKLANA OK6

nr projektu : 1:50
 SKALA : PB-W
 faza : BUD
 nr rys. : ST_2
 branża :