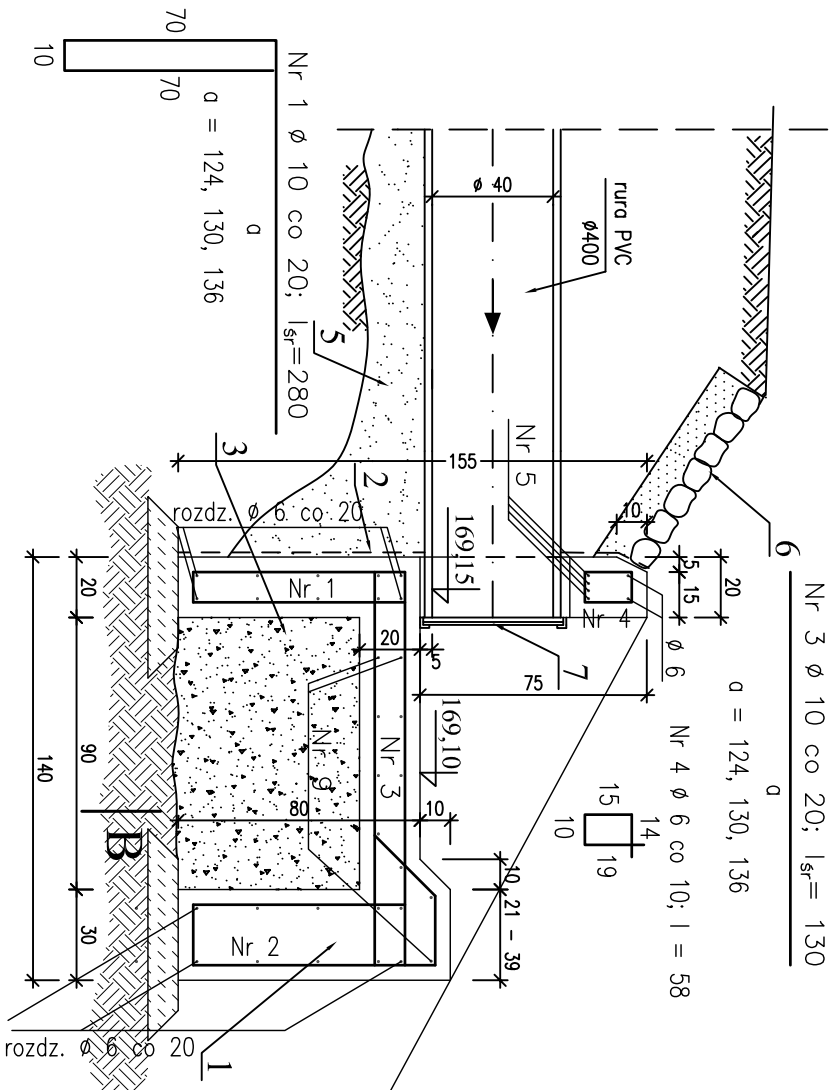
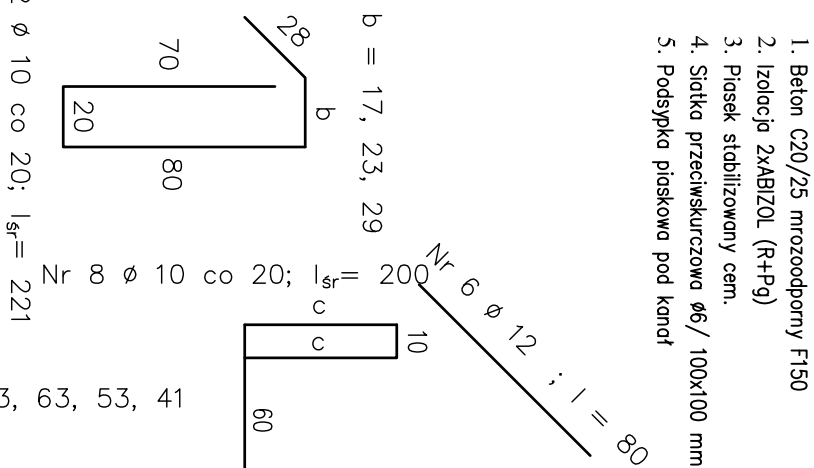
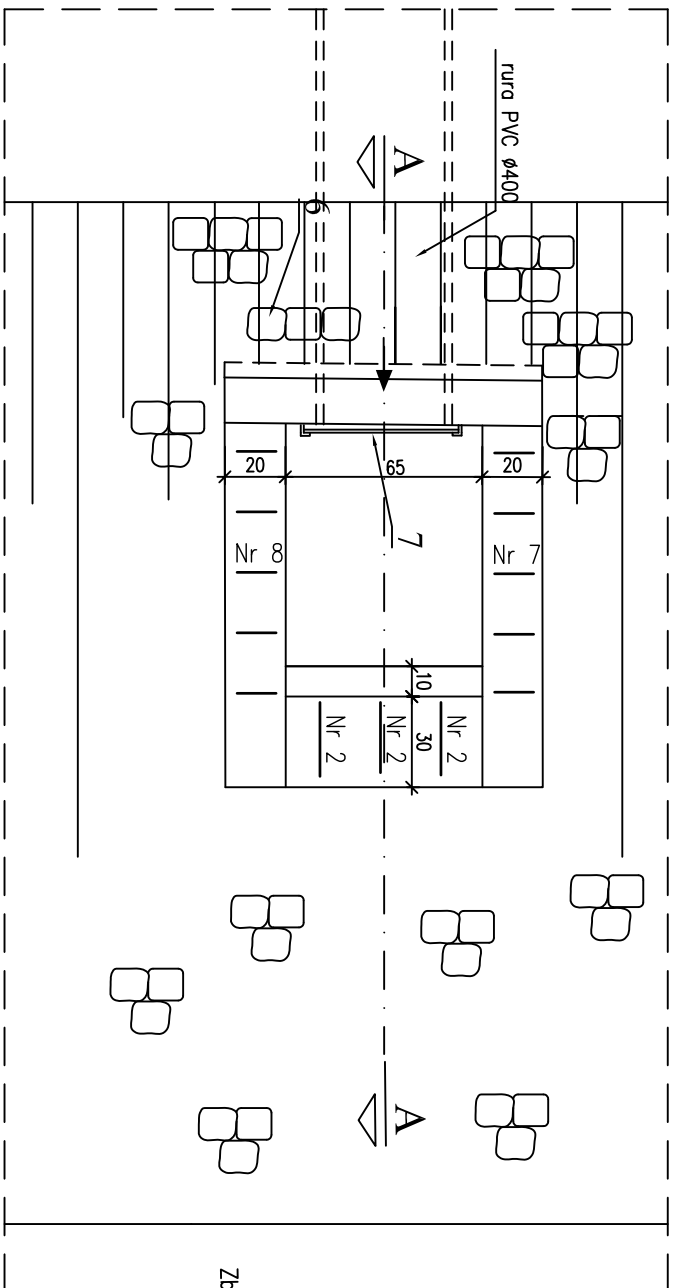


A - A

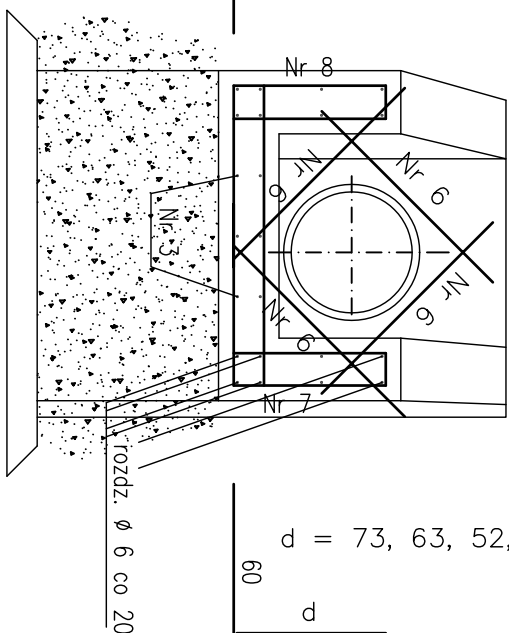
B



Widok z góry



1. Beton C20/25 mrozoodporny F150
2. Izolacja 2XABIZOL (R+Pg)
3. Piasek stabilizowany cem.
4. Siatka przeciwskurczowa $\phi 6 / 100 \times 100$ mm
5. Podsyпка piaskowa pod kanał



6. Bruk kamienny gr. 10cm
1,0 m przed i 3,0 m za wyłotem
na podspocy cem. – plaskowej gr. 10cm
7. Beton C20/25 mrozoodporny F150
8. Kradu zabezpieczajaca wyłot kratu

B - B

$$\frac{\text{Nr } 5 \text{ } \emptyset \text{ } 12}{\text{Nr } 9 \text{ } \emptyset \text{ } 10} ; 1 = 95$$


BETON PODŁOŻA	C12/15
BETON KONSTR.	C20/25 F-100
STAL ZBROJ.	A-III; A-0

ZESTAWIENIE STAL ZBROJENIOWEJ						
Nr	φ	Długość	Ilość	Długość łączna [m]:		
				A-III	A-0	
	[mm]	[cm]	[szt./m]	φ 10	φ 12	φ 6
1	10	l _{sr} = 280	3	8,4		
2	10	l _{sr} = 221	3	6,6		
3	10	l _{sr} = 130	3	3,9		
4	φ 6		58	6		3,5
5	12		95	4		3,8
6	12		80	4	3,2	
7	10	l _{sr} = 196	4	7,8		
8	10	l _{sr} = 200	5	10,0		
9	10		95	10	9,5	
rozdz. φ 6 razem:						65,0
Długość łączna [m]:				46,3	7,0	68,5
Masa 1 m [kg]:				0,617	0,89	0,222
Masa łączna [kg]:				28,5	6,2	15,2
Masa razem [kg]:				34,8		15,2

WYLOT KANAŁU DESZCZOWEGO KD10 DN0,40m

DO ZBIORNIKA RETENCYJNEGO F.2

WYLOT WL2

		TWŚ PROJEKTOWANIE JANUSZ URBANOWICZ 54-233 Wrocław, ul Niedźwiedzia 51/3			
INWESTOR	GMINA OPOKARNIK ŚLĄSKIE 55-120 Oporówko Śląskie, ul. Trzebnicka 1				
TEMAT I ADRES	PRZEBUDOWA KANAŁIZACJI SANITARNEJ I DESZCZOWEJ WRAZ ZE ZBIORNIKIEM WÓD DESZCZOWYCH F.2 DLA ZABUDOWY MIESZKANIOWEJ W REJONIE UL. LICEALNEJ, PARKOWEJ, WYSZYŃSKIEGO, PONIATOWSKIEGO				STADIUM PW
IMIE I NAZWISKO		DATA	NR UPRAWNIENI	BRANŻA	PODPIS
PRODUCENT mgr inż. Mariusz Sierpina		12.2009r.	302/88/UW	konstr.	
PROJEKTANT					NR RYS.
SPRAWDZAJĄCY mgr inż. Helena Dziuziak		12.2009r.	214/80/WBPP	technologia	
TREŚĆ RYSUNKU WYŁOT KANAŁU DESZCZOWEGO KD10 DN0,4m DO ZBIORNIKA RETENCYJNEGO F.2, WYŁOT WL.2.					SKALA 1:25

UWAGA:

1. Powierzchnie znajdujące się nad ziemią zaizolować jednokrotnie Litornem.
2. Kręgi wykonać z prętów $\varnothing 12$ cm (ocynkowanych). Łączna masa prętów : 8 kg.