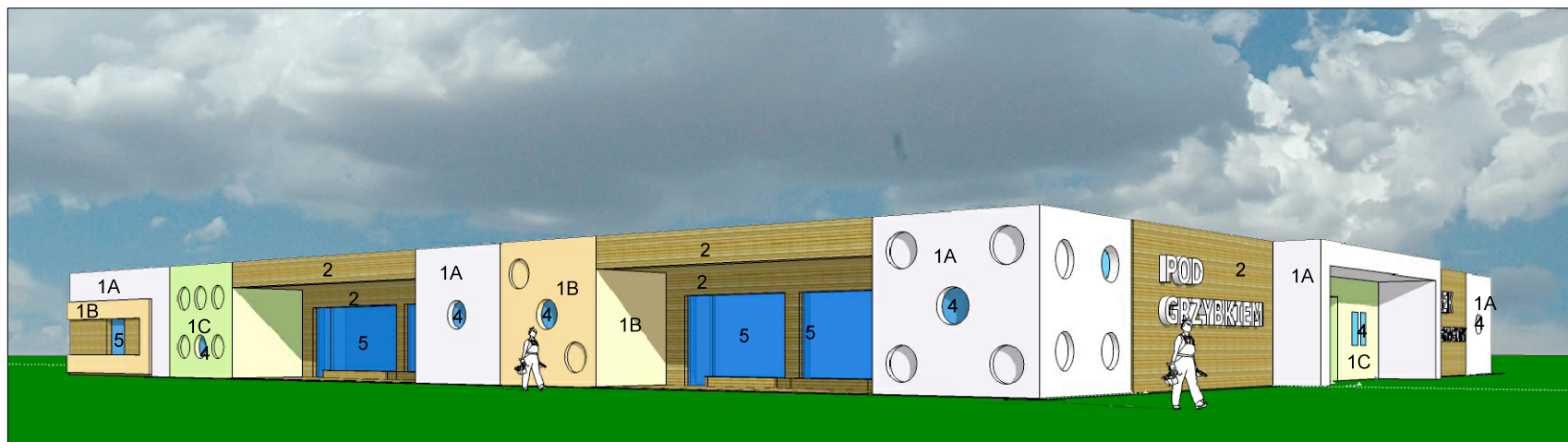




widok strefy wejściowej



widok elewacji bocznej

1. TYNK MINERALNY -
- 1A - BIAŁY
- 1B - zbliżony do RAL 1015
- 1C - zbliżony do RAL 6019
2. ELEWACHA DREWNIANA lub drewnopodobna KOLOR ORZECH
3. STOLARKA OKIENNA - KOLOR ORZECH
4. STOLARKA OKIENNA - W KOLORZE ŚCIANY
5. ŚLUSARKA DRZWIOWA KOLOR ORZECH

ŻŁOBEK INTEGRACYJNY W OBORNIKACH ŚLĄSKICH z infrastrukturą towarzyszącą wraz z rozbiórką budynku gospodarczego		PB	
nazwa obiektu budowlanego:		branża/etap:	
ul. Orkana/Kasztanowa, 55 - 120, OBORNIKI ŚLĄSKIE działka nr 43/1, 43/2 -AM9		---	
adres obiektu budowlanego:		skala:	
projektant w specjalności architektonicznej: ANDRZEJ TATAREK		nr upraw. 328/01/DUW	
sprawdzający projektant w specjalności architektonicznej: SEBASTIAN LUSAR		12.2016	
12/04/DOIA		data:	
KOLORYSTYKA ELEWACJI - WIDOKI		podpisy:	
tytuł rysunku:		3	
		nr rys.	